

جزوه شماره ۲ پودمان ۵ نصب و راه اندازی دهم شبکه B :

کارگاه ۶ راه اندازی چاپگر (Printer)

برای تهیه گزارش چاپی و تصویرهای ذخیره شده در رایانه نیاز به دستگاه خروجی به نام چاپگر است.

۱ چاپگر موردنظر خود را تهیه کنید.

چاپگرهای بسیاری در بازار موجود است که با توجه به کاربرد آنها و نیاز کاربر می توان یکی از آنها را انتخاب و خریداری کرد. برای مثال چاپگر برچسب (Label Printer) برای چاپ قیمت یا شماره بندی کالاها روی برچسب های کوچک مورد استفاده قرار می گیرد. سه نوع از چاپگرهایی که کاربرد بیشتری دارند، عبارتند از:

چاپگر سوزنی: چاپگر سوزنی از نوع چاپگرهای ضربه ای است. از برخورد سوزن (pin) با نوار رنگی و انتقال رنگ به کاغذ، عمل چاپ انجام می شود. این چاپگر در زمان چاپ صدای زیادی ایجاد می کند (شکل ۱۶- الف).



الف

چاپگر جوهرافشان: در این چاپگرها مخازن جوهری وجود دارد. جوهر با فشار از روزنه هایی خارج شده، روی کاغذ پاشیده می شود. به این ترتیب شکل موردنظر روی کاغذ نقش می بندد. روزنه های کوچک که عمل پاشیدن رنگ را انجام می دهند، نباید خشک شوند. کیفیت این چاپگرها بالاست و بدون سروصدا کار می کنند. این نوع چاپگرها برای چاپ تصاویر رنگی و گرافیکی بسیار مناسب هستند (شکل ۱۶- ب).



ب

شکل ۱۶- چاپگرهای سوزنی و جوهرافشان

چاپگر لیزری: روش کار این چاپگرها مانند دستگاه فتوکپی است. در ابتدا کاغذ به وسیله نور لیزر که با سرعت روشن و خاموش می شود، دارای بار الکتریکی می شود و به نسبت بار الکتریکی نقاط مختلف کاغذ، پودر تونر در آنجا قرار می گیرد و در نهایت تصویر نهایی بر روی کاغذ پدید می آید. این چاپگرها به دلیل کیفیت بالا و قیمت مناسب و روش استفاده ساده از بهترین چاپگرها به شمار می روند (شکل ۱۷).



شکل ۱۷- چاپگرهای لیزری



نوع چاپگر مناسب	کاربرد
	چاپ پوستر
	چاپ متن پژوهش شما که هیچ عکسی ندارد
	چاپ فهرست تماس‌های یک‌ماهه تلفن همراه
	چاپ نتیجه تراکنش انجام‌شده در دستگاه ATM
	چاپ عکسی که با دوربین دیجیتال گرفته‌اید

درگاه چاپگر

معمولاً از دو نوع درگاه برای ارتباط چاپگر با رایانه استفاده می‌شود.



LPT: این درگاه قدیمی بوده، ولی هنوز هم مورد استفاده قرار می‌گیرد و به نام درگاه موازی (Parallel) معروف است. در شکل ۱۸ درگاه LPT روی برد اصلی و کابل چاپگر LPT را مشاهده می‌کنید.

شکل ۱۸- درگاه LPT روی برد اصلی، درگاه اتصال کابل به چاپگر و کابل چاپگر

USB: امروزه اغلب چاپگرها دارای درگاه USB هستند (شکل ۱۹).



شکل ۲۰- چاپگر بی‌سیم



شکل ۱۹- درگاه اتصال USB به چاپگر و کانکتورهای دوسر کابل

چاپگر برای اتصال

راه‌انداز چاپگر

چاپگرها را به دو صورت می‌توان در ویندوز ۱۰ نصب نمود.

الف (چاپگری که فعلاً به دستگاه متصل نیست یا وجود ندارد.
برای نصب چاپگر باید از روش دستی چاپگر به سیستم اضافه شود.

ب) چاپگر متصل به رایانه است.

در این حالت برای نصب چاپگر باید راهانداز چاپگر موجود باشد. معمولاً همراه چاپگر CD نصب نیز ارائه می‌شود که می‌توان از آن استفاده کرد، در غیر این صورت باید جدیدترین راهانداز چاپگر را از تارنمای سازنده چاپگر بارگیری کرده، نصب چاپگر را انجام دهیم.

چاپگر پیش فرض

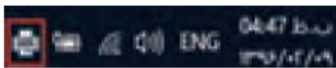
برای تعیین چاپگر به عنوان چاپگر پیش فرض از منوی شروع برنامه Settings را اجرا کرده، گروه Devices را انتخاب کنید. در پنجره Device ابتدا روی گزینه Printers & Scanners کلیک کنید تا فهرست چاپگرهای نصب شده نمایش داده شود.



شکل ۲۱- چاپگرهای نصب شده روی رایانه

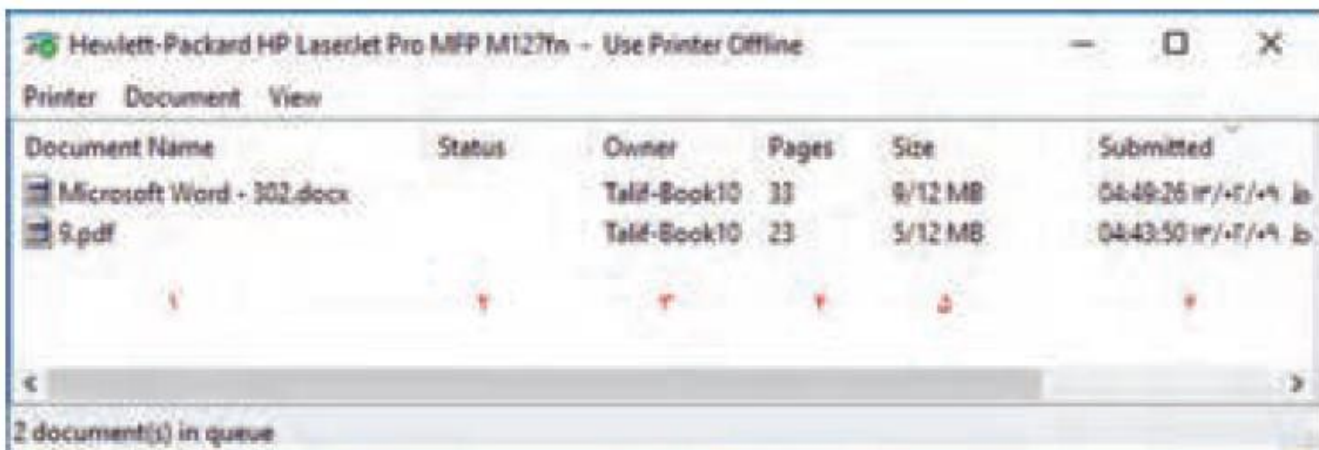
در پنجره Devices and Printers روی چاپگر موردنظر راست کلیک کرده، گزینه Set as default printer را انتخاب کنید. با انتخاب یک چاپگر به عنوان چاپگر پیش فرض علامت ✓ در قسمت پایین چاپگر نمایش داده می‌شود (شکل ۲۱).

صف چاپ



شکل ۲۴- منطقه اعلان نوار وظیفه

با هر دستور چاپ، سند موردنظر در صف چاپ در انتظار چاپ شدن قرار می‌گیرد. برای مشاهده صف چاپ، در منطقه اعلان در نوار وظیفه روی نماد چاپگر دابل کلیک کنید تا کادر صف چاپ باز شود (شکل ۲۵).



شکل ۲۵- صف کارهای چاپی

چاپ یک سند را به صورت موقت متوقف کرده، سپس عمل چاپ را دوباره ادامه دهید.

برای متوقف کردن چاپ سند می‌توانید در صف چاپ روی سند موردنظر راست کلیک کرده، گزینه Pause را انتخاب کنید.

برای ادامه دادن چاپ سند متوقف‌شده، روی سند راست کلیک کرده، گزینه Resume را انتخاب کنید و یا از منوی Documents گزینه Resume را انتخاب کنید.

برای حذف سند از صف چاپ بر روی سند راست کلیک کرده، گزینه Cancel را انتخاب کنید و یا از منوی Documents گزینه Cancel را انتخاب کنید.

راه‌اندازی پویشگر (Scanner)

پویشگر وسیله‌ای است که از سندی کاغذی تصویربرداری می‌کند. به کمک پویشگر می‌توان عکس یا متن را به صورت یک پرونده در رایانه ذخیره کرد.

پویشگر مسطح یا تخت (Flatbed Scanner): متداول‌ترین نوع پویشگر است که معمولاً به صورت رومیزی در اندازه A4 وجود دارد و با حرکت هد عمل پویش را انجام می‌دهد (شکل ۲۷-الف).

پویشگر شیت‌فد (Sheetfed): این پویشگرها از نظر اندازه کوچک‌تر از مدل رومیزی هستند زیرا به جای اینکه عکس/سند را روی آن بگذارید، آنها را به داخل پویشگر می‌فرستید. در واقع به جای حرکت هد و حسگرها، کاغذ حرکت می‌کند که این امر ممکن است کمی در کیفیت نهایی تصویر تأثیر منفی بگذارد (شکل ۲۷-ب).

پویشگرهای دستی قابل حمل: این پویشگرها بسیار کوچک بوده، از کیفیت بسیار پایینی برخوردارند. از این رو برای پویش عکس یا سندهایی که نیاز به کیفیت بالا دارند، مناسب نیستند. این پویشگرها در انواع و اندازه‌های گوناگونی ساخته شده‌اند. کوچک‌ترین آنها به صورت «مدادی» بوده، به راحتی در جیب جای می‌گیرد. این مدل‌ها برای پویش خط به خط نوشته‌ها و کتاب‌ها در نظر گرفته شده‌اند. پویشگرهای دستی در اندازه‌های بزرگ‌تری هم (در حد عرض کاغذها) عرضه شده‌اند. برای استفاده از آنها کافی است که آنها را روی سند موردنظر بکشید تا تصویر ثبت شود. پویشگر بارکدخوان هم نوعی پویشگر دستی محسوب می‌شود (شکل ۲۷-ج).



الف

ب

ج

شکل ۲۷-انواع پویشگر

راه‌انداز پویشگر را نصب کنید.

در صورتی که راه‌انداز مربوط به پویشگر در ویندوز ۱۰ موجود باشد، بلافاصله شروع به نصب خواهد کرد؛ در غیر این صورت باید از CD راه‌انداز پویشگر استفاده کنید که همراه آن عرضه می‌شود. راه‌انداز پویشگر را می‌توانید از بخش پشتیبانی تارنمای کارخانه سازنده دریافت کنید.

اگر بخواهیم تصویر ویدئویی یک محیط را به صورت زنده روی وب ارسال کنیم، از وب کم استفاده می کنیم (شکل ۲۸). امروزه تمام لپ تاپ ها دارای وب کم هستند.



شکل ۲۸- وب کم

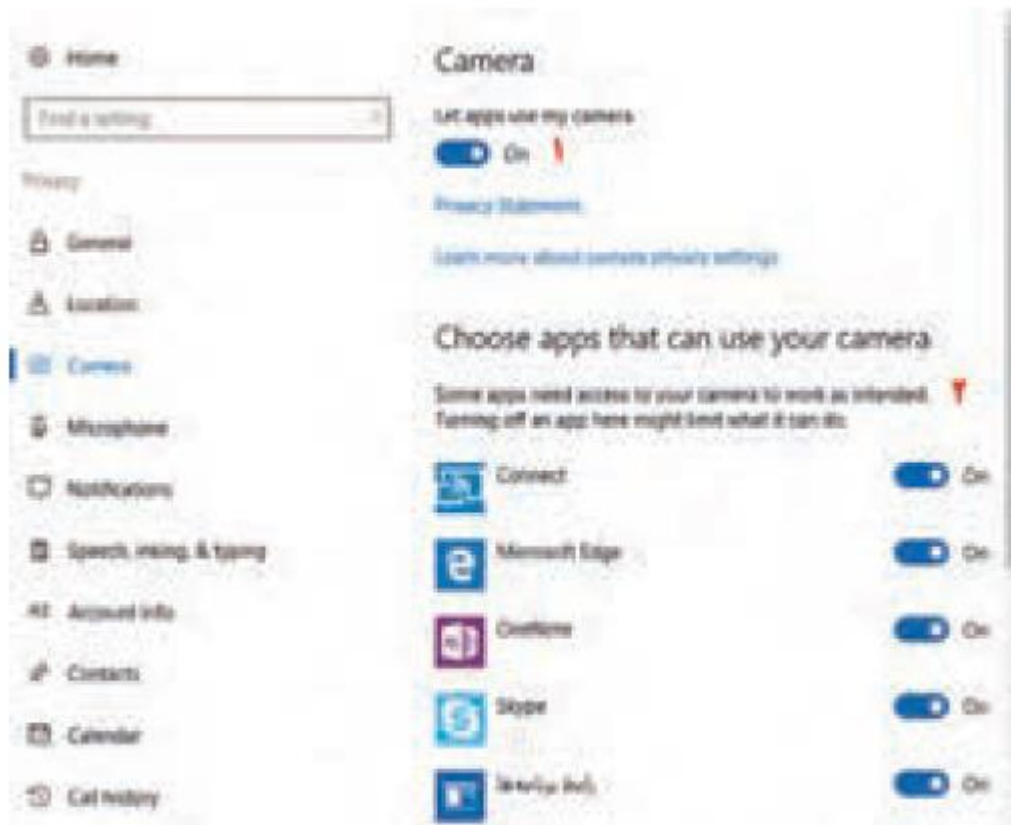
۳ برنامه های مجاز به استفاده از وب کم را تعیین کنید.

برای مدیریت استفاده از وب کم از برنامه Settings روی گروه Privacy کلیک کنید، سپس در فهرست ظاهر شده Camera را انتخاب کنید (شکل ۲۹).

شرح دو بخش تنظیمات وب کم با توجه به شماره های شکل ۲۹:

۱: اگر Off یا غیرفعال باشد هیچ برنامه ای نمی تواند از وب کم استفاده کند.

۲: فهرست برنامه هایی که امکان استفاده از وب کم را دارند و شما می توانید به دلخواه آنها را غیرفعال کنید.



شکل ۲۹- پنجره setting گروه privacy

راهاندازی میکروفن (Microphone)

میکروفن وسیله‌ای است که صدا را از کاربر دریافت کرده، به رایانه انتقال می‌دهد. برای اینکه در ویندوز ۱۰ بتوانید از میکروفن استفاده کنید، باید راهانداز کارت صدا را به درستی نصب کنید. گاهی اوقات صدا از بلندگوهای سیستم پخش می‌شود ولی میکروفن کار نمی‌کند. یکی از دلایل این مشکل عدم نصب صحیح راهانداز کارت صدا است. میکروفن‌ها به صورت مستقل یا همراه هدست مورد استفاده قرار می‌گیرند (شکل ۳۰).



شکل ۳۰- هدست و میکروفن

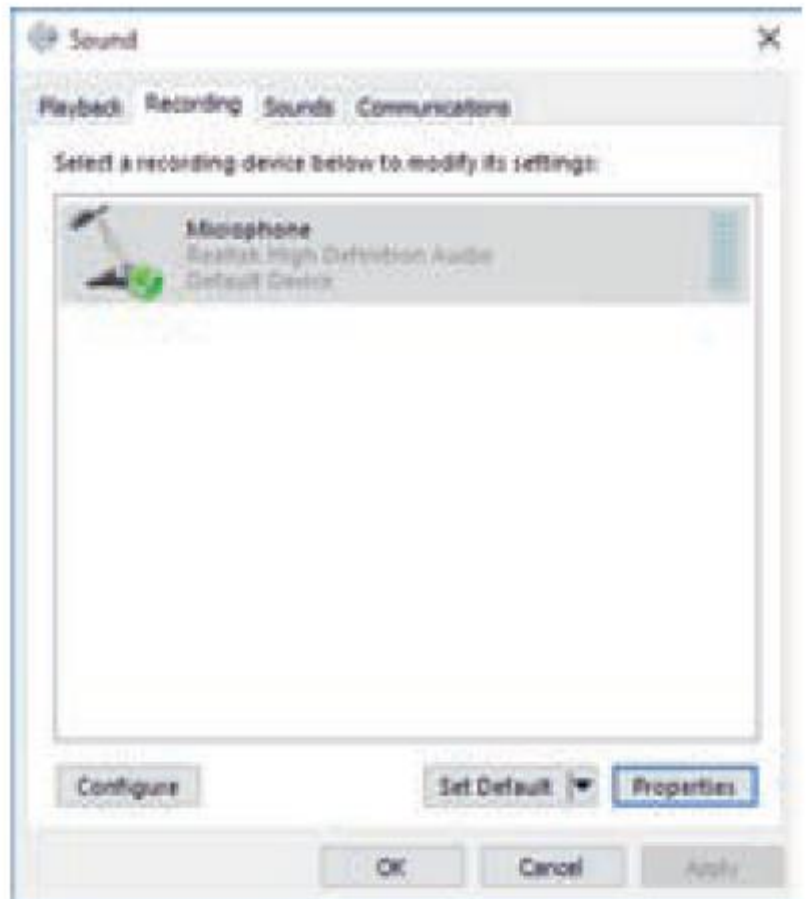
استاندارد رنگ سوکت سیم میکروفن صورتی است که متناظر با آن محل اتصال این سیم روی برد اصلی یا کارت صدا نیز به رنگ صورتی است (شکل ۳۱).



شکل ۳۱- درگاه‌های کارت صدا

تنظیمات میکروفن

برای تنظیمات میکروفن روی نماد بلندگو در نوار وظیفه راست کلیک کرده، گزینه Recording device را انتخاب کنید (شکل ۳۲).



شکل ۳۲- کادر تنظیمات میکروفن

پایان جزوه شماره ۲ پودمان ۵